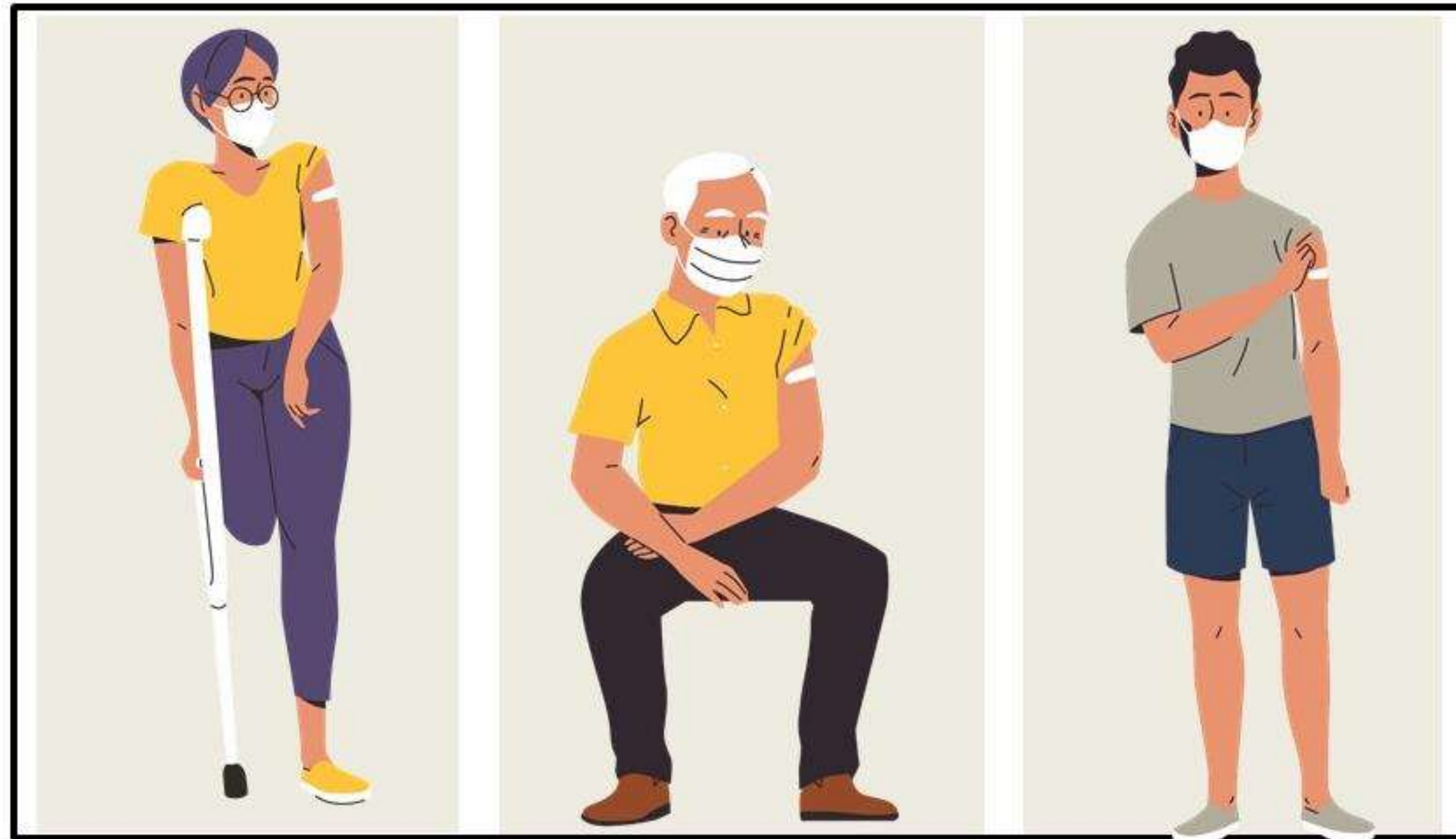


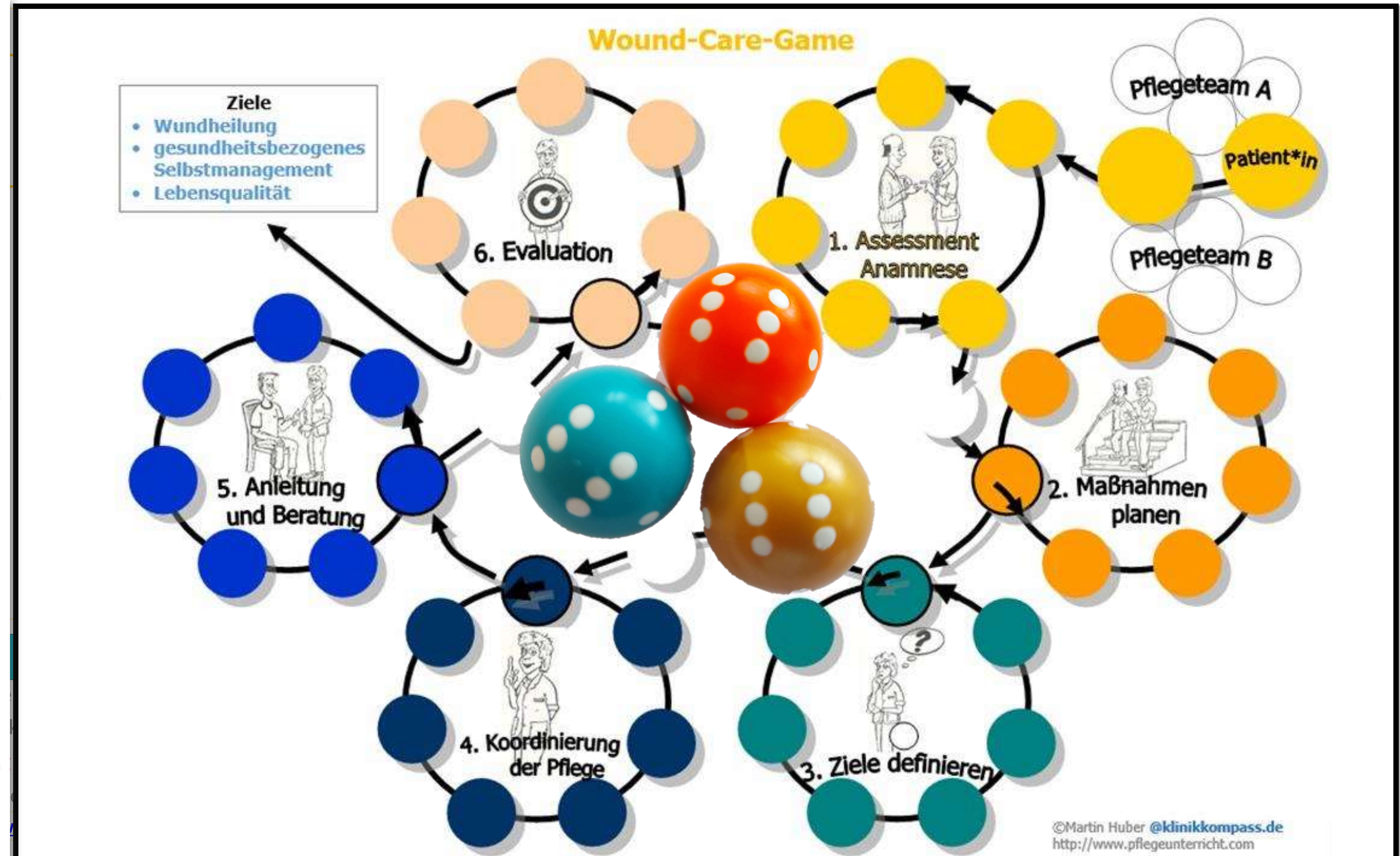
WoundCare-Game

Spielidee



Spielfiguren

Spielmaterialien



WoundCare-Game

Spielidee

2 Wundteams treten gegeneinander an und stellen sich abwechselnd Fragen zu Themen, wie

Wundarten, Wundheilung, Wundbeurteilung, Beratung, Lebensqualität, Adhärenz, Wundtherapeutika, interprof. Zusammenarbeit, etc.

- Jedes Team begleitet eine/n Patient*in
- Bei einer 3 mit dem „runden Würfel“ zieht der/die Patient*in um 3 Felder vor.

Würfel

en

e auf die Wunde

Wundexpert*innen
(situation)

Arzt und Wundexpert*innen bringen
und ist der Lokalbefund der Wunde.

Frage: Welche Kriterien sind für die Auswahl von Wundaufgaben entscheidend?

Antwort:

1. Wundheilungsphase
2. Exsudatmenge
3. Tiefe/ Lokalisation
4. Entzündungszeichen

Quelle: Expertenstandard Pflege von Menschen mit chron. Wunden DNQP

Praxis, an Expertenstandards, Leitlinien und dem (ICW), Wissen wird überprüft, Austausch im Team.

Spielplan

Die Kreise orientieren sich an den verschiedenen Ebenen des Expertenstandards Pflege von Menschen mit chronischen Wunden.

Runde Würfel als Symbol, dass es in der Wundversorgung „rund läuft“.



2 Spielvarianten mit unterschiedlichen Schwierigkeitsstufen | Ereigniskarten steigern die Spannung | **Zeitdauer:** 2 - 4 Unterrichtsstunden

Angestrebte Kooperationen: Kontakt zur **ICW-Arbeitsgruppe Leipzig** mit dem Ziel der Zusammenarbeit und Weiterentwicklung der Spielidee | geplante Realisierung über **WUNDMITTE**

Quellen: ICW e. V. (2022): Lernbegleitbuch zum Seminar Wundexperte ICW, 5. Aufl. | DNQP (2015): Expertenstandard Pflege von Menschen mit chron. Wunden | Kerstin Protz (2022): Moderne Wundversorgung 10. Aufl., Elsevier-Verlag

Kontakt: Martin Huber www.klinikkompass.de – martin.huber@klinikkompass.de – Spiel demnächst zum Download auf www.pflegeunterricht.com

WoundCare-Game

Spielidee

2 Wundteams treten gegeneinander an und stellen sich abwechselnd Fragen zu Themen, wie

Wundarten Wundheilung Wundbeurteilung

Mehr als 200 Fragen

therapeutika, interprof. Zusammenarbeit, etc.

2 Teams + Patient*innen

Patient*in um 3 Felder vor.

Würfel

en

e auf die Wunde

Wundexpert*innen
(situation)

Arzt und Wundexpert*innen bringen
und ist der Lokalbefund der Wunde.

Frage: Welche Kriterien sind für die Auswahl von Wundaufgaben entscheidend?

Antwort:

1. Wundheilungsphase
2. Exsudatmenge
3. Tiefe/ Lokalisation
4. Entzündungszeichen

Quelle: Expertenstandard Pflege von Menschen mit chron. Wunden DNQP

Praxis, an Expertenstandards, Leitlinien und dem (ICW), Wissen wird überprüft, Austausch im Team.

Spielplan

Die Kreise orientieren sich an den verschiedenen Ebenen des Expertenstandards

Pflege von Menschen mit chronischen Wunden.

Runde Würfel als Symbol, dass es in der Wundversorgung „rund läuft“.

2 Spielvarianten mit unterschiedlichen Schwierigkeitsstufen | Ereigniskarten steigern die Spannung | **Zeitdauer:** 2 - 4 Unterrichtsstunden

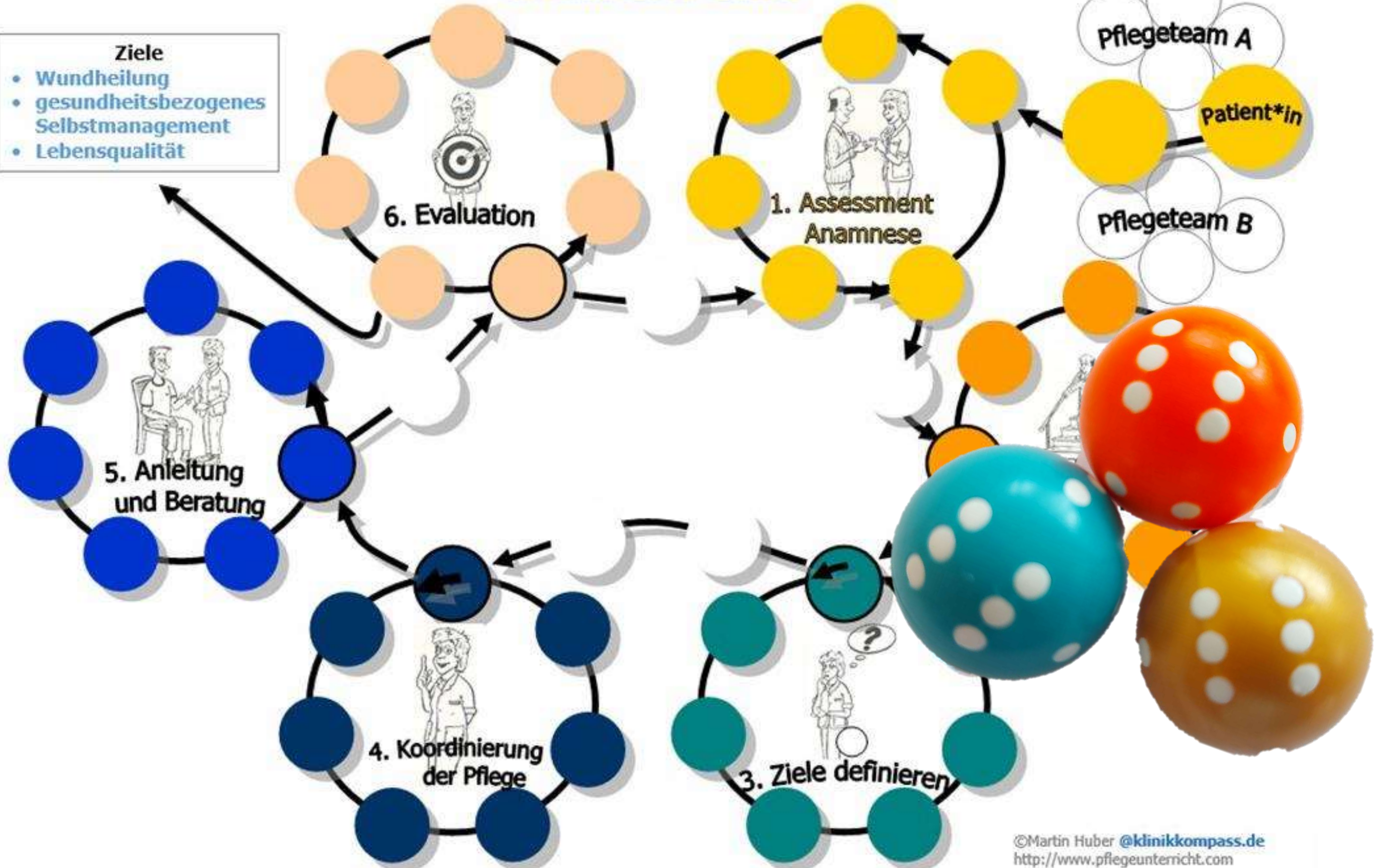
Angestrebte Kooperationen: Kontakt zur **ICW-Arbeitsgruppe Leipzig** mit dem Ziel der Zusammenarbeit und Weiterentwicklung der Spielidee | geplante Realisierung über **WUNDMITTE**

Quellen: ICW e. V. (2022): Lernbegleitbuch zum Seminar Wundexperte ICW, 5. Aufl. | DNQP (2015): Expertenstandard Pflege von Menschen mit chron. Wunden | Kerstin Protz (2022): Moderne Wundversorgung 10. Aufl., Elsevier-Verlag

Kontakt: Martin Huber www.klinikkompass.de – martin.huber@klinikkompass.de – Spiel demnächst zum Download auf www.pflegeunterricht.com

Wound-Care-Game

- Ziele**
- Wundheilung
 - gesundheitsbezogenes Selbstmanagement
 - Lebensqualität



Frage

Wer entscheidet, welche Wundaufgabe ausgewählt wird?

Antwort

Die Wunde (Wundsituation) zwar haben ...

- Ärztin bzw. Arzt → Therapiehoheit
- Wundexpert*in → Wissen/Erfahrung
- Pflegeempfang*innen → Erwartungen/Bedürfnisse

→ **aber alle müssen sich an der Wundsituation orientieren!**

WoundCare-Game

#teampatient #wundmanagement #lebensqualität #expertenstandard #runderwürfel

Die Nummer bei

0203 47 99 15 88
www.diaengel.de

2 Teams + Patient*innen

Mehr als 200 Fragen

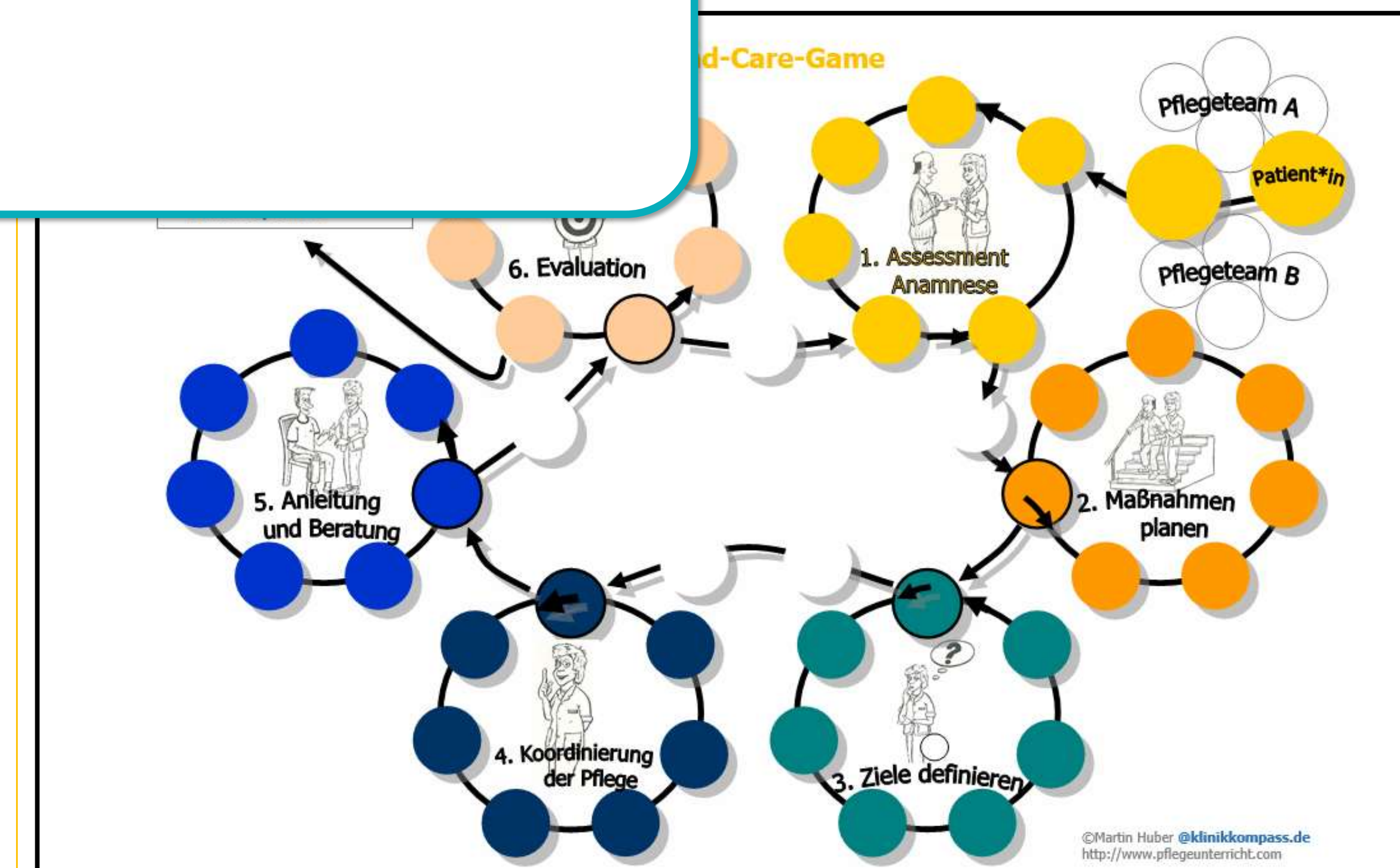
+ Ereigniskarten

Die Fragen orientieren sich an den Inhalten der Pflegeausbildung und der Weiterbildung Wundexperte (ICW).

Das Spiel wurde auf **Verständlichkeit, Logik** und **Inhalt** mehrmals im Pflegeunterricht und durch Wundexpert*Innen (ICW) evaluiert.

Spielfiguren

- 1 Patient*in für jedes Wund-Team
- 1 Wundexpert*in, symbolisch für ein Wund-Team oder
- 4 Wundexpert*innen für bis zu 4 Mitspieler*innen



Runde Würfel als Symbol, dass es in der Wundversorgung „rund läuft“.

Frage: Welche Kriterien sind für die Auswahl von Wundauflagen entscheidend?

Antwort:

1. Wundheilungsphase
2. Exsudatmenge
3. Tiefe/ Lokalisation
4. Entzündungszeichen

Quelle: Expertenstandard Pflege von Menschen mit chron. Wunden DNQP

Zusammenfassung & Vision

Ziele: Teamgedanke wird gefördert | Der kollegiale Austausch wird unterstützt | Wissen zum Thema Wunde, Lebensqualität, Wundkausalität wird überprüft

2 Spielvarianten mit unterschiedlichen Schwierigkeitsstufen | **Ereigniskarten** steigern die Spannung | **Zeitdauer:** 2 - 4 Unterrichtsstunden

Angestrebte Kooperationen: Kontakt zur **ICW-Arbeitsgruppe Leipzig** mit dem Ziel der Zusammenarbeit und Weiterentwicklung der Spielidee | geplante Realisierung über **WUNDMITTE**

Quellen: ICW e. V. (2022): Lernbegleitbuch zum Seminar Wundexperte ICW, 5. Aufl. | DNQP (2015): Expertenstandard Pflege von Menschen mit chron. Wunden | Kerstin Protz (2022): Moderne Wundversorgung 10. Aufl., Elsevier-Verlag

Kontakt: Martin Huber www.klinikkompass.de – martin.huber@klinikkompass.de – Spiel demnächst zum Download auf www.pflegeunterricht.com

WoundCare-Game

Du hast bei der
Händedesinfektion die
Zeit von 30 Sekunden
nicht eingehalten

Gehe **3 Felder** zurück

2 Te

Mek

+ Er

2 W
sich

Wundarten, Wund

Ber

the

• Je

• Bei einer 2. mit d

Pa

• Er

Die Fragen orientie

Pflegeausbildung u

Wundexperte (ICW

Das Spiel wurde au

Inhalt mehrmals in

Wundexpert*Inner

#runderwürfel

materialien

ne Wundaufgabe auf die Wunde

räfte oder Wundexpert*innen

Wunde (Wundsituation)

Die Therapiehoheit liegt beim Arzt und Wundexpert*innen bringen Erfahrung mit, aber entscheidend ist der Lokalbefund der Wunde.

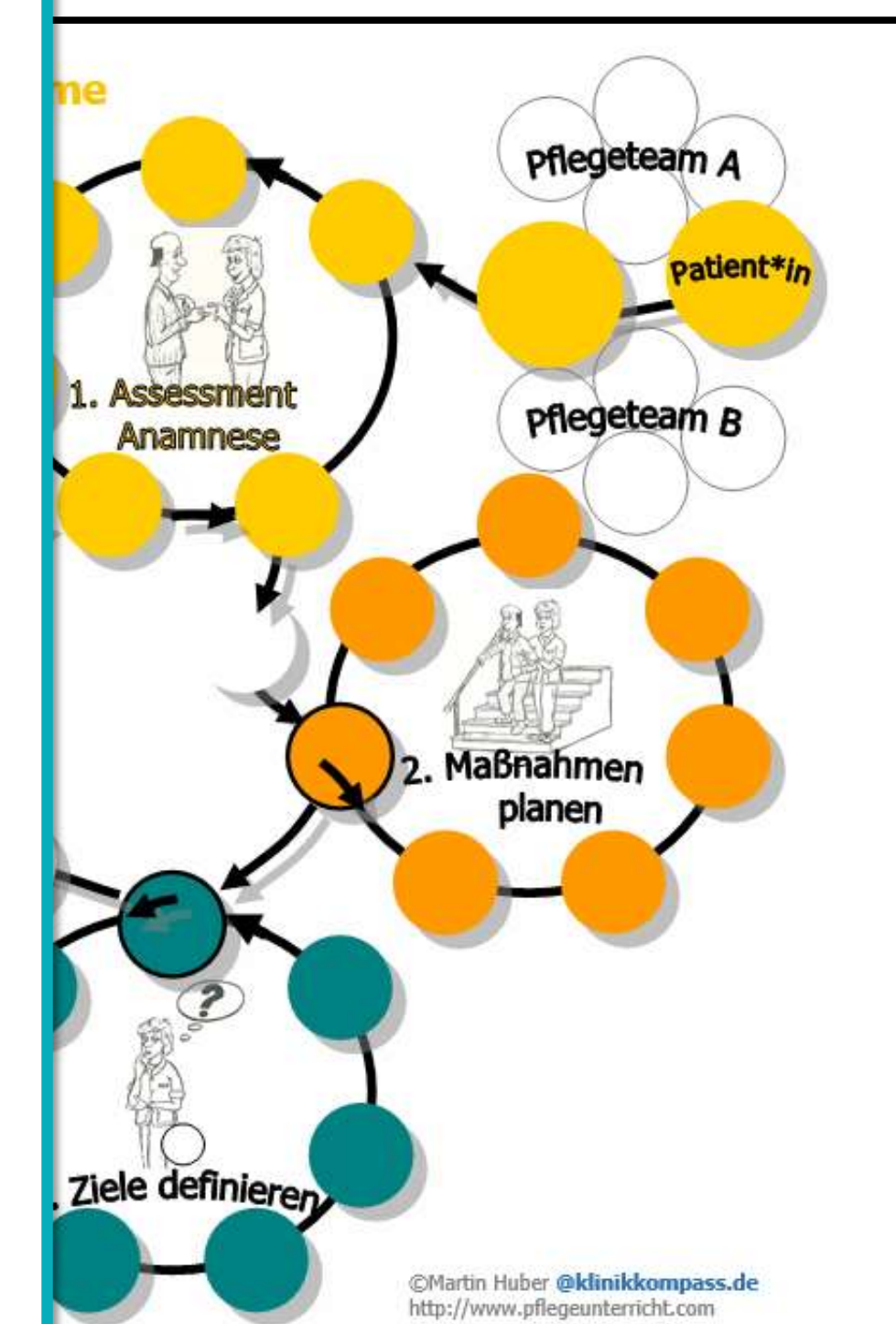
Frage: Welche Kriterien sind für die Auswahl von Wundaufgaben entscheidend?

Antwort:

1. Wundheilungsphase
2. Exsudatmenge
3. Tiefe/ Lokalisation
4. Entzündungszeichen

Quelle: Expertenstandard Pflege von Menschen mit chron. Wunden DNQP

er Pflegepraxis, an Expertenstandards, Leitlinien und dem Curriculum (ICW), Wissen wird überprüft, Austausch im Team.



Spielplan

Die Kreise orientieren sich an den verschiedenen Ebenen des Expertenstandards

Pflege von Menschen mit chronischen Wunden.

Runde Würfel als Symbol, dass es in der Wundversorgung „rund läuft“.

Ziele: Teamgedanke wird gefördert | Der kollegiale Austausch wird unterstützt | Wissen zum Thema Wunde, Lebensqualität, Wundkausalität wird überprüft

2 Spielvarianten mit unterschiedlichen Schwierigkeitsstufen | Ereigniskarten steigern die Spannung | Zeitdauer: 2 - 4 Unterrichtsstunden

Angestrebte Kooperationen: Kontakt zur **ICW-Arbeitsgruppe Leipzig** mit dem Ziel der Zusammenarbeit und Weiterentwicklung der Spielidee | geplante Realisierung über **WUNDMITTE**

Quellen: ICW e. V. (2022): Lernbegleitbuch zum Seminar Wundexperte ICW, 5. Aufl. | DNQP (2015): Expertenstandard Pflege von Menschen mit chron. Wunden | Kerstin Protz (2022): Moderne Wundversorgung 10. Aufl., Elsevier-Verlag

Kontakt: Martin Huber www.klinikkompass.de – martin.huber@klinikkompass.de – Spiel demnächst zum Download auf www.pflegeunterricht.com

WoundCare-Game

Die Nummer bei
 **Diabetes
Kummer**
0203 47 99 15 88
www.diaengel.de

2 Te

Meh

+ Er

Super, Du hast bei der Wundanamnese erfasst, unter welchen Gefühlen Der/die Patient*n leidet (z. B. Ängste, Schmerzen, Einsamkeit)

Gehe 5 Felder vor

Frage: Welche Kriterien sind für die Auswahl von Wundauflagen entscheidend?
Antwort:
1. Wundheilungsphase
2. Exsudatmenge
3. Tiefe/ Lokalisation
4. Entzündungszeichen
Quelle: Expertenstandard Pflege von Menschen mit chron. Wunden DNQP

Expertenstandards, Leitlinien und dem wird überprüft, Austausch im Team.



Spielplan

Die Kreise orientieren sich an den verschiedenen **Ebenen des Expertenstandards Pflege von Menschen mit chronischen Wunden**.
Wunde Würfel als Symbol, dass es in der Wundversorgung „rund läuft“.

2 W
sich

Wundarten, Wund

Ber
the

• Je

• Bei einer 2. mit d

Pa

• Er

Die Fragen orientie

Pflegeausbildung u

Wundexperte (ICW

Das Spiel wurde au

Inhalt mehrmals in

Wundexpert*Inner

Ziele: Teamgedanke wird geför

2 Spielvarianten mit untersch

Angestrebte Kooperationen: K

Quellen: ICW e. V. (2022): Le

Elsevier-Verlag

WoundCare-Game

#teampatient #wundmanagement #lebensqualität #expertenstandard #runderwürfel

Die Nummer bei

0203 47 99 15 88
www.diaengel.de

Spielidee

Einsatzort [Wo?]

- Pflegeausbildung
- Wundexpertenkurs

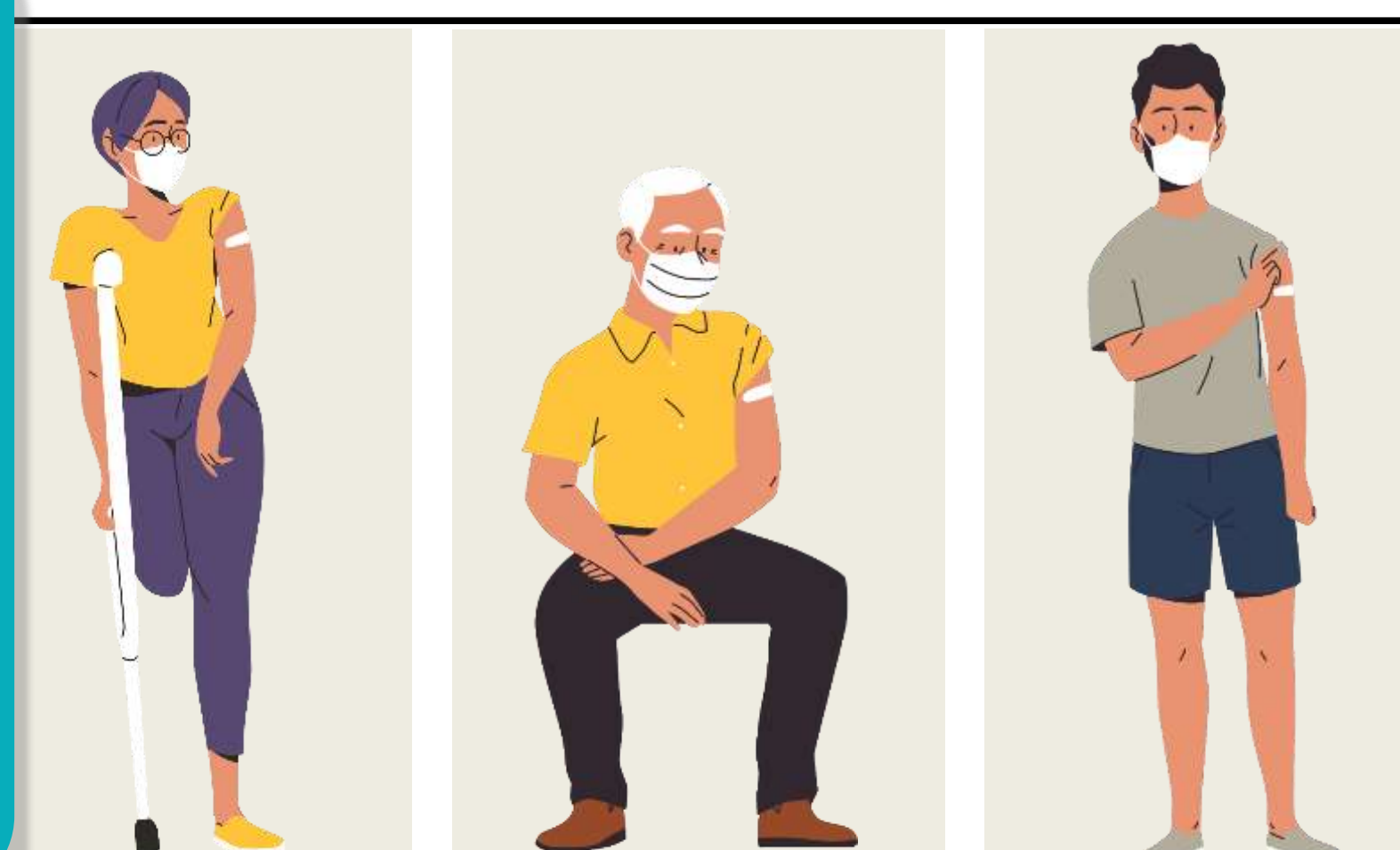
Spieldauer [Wie lange?]

2 - 4 Unterrichts-Std.

Ziele [das Warum?]

- Wissen aktualisieren
- Teamwork aktiv erleben
- Fokus auf Patientenorientierung
- Spiel – Spaß - Spannung

Spielmaterialien



Frage: Wer entscheidet, welche Wundauflage auf die Wunde aufgebracht wird?

Antwort: Nicht Ärzte, Pflegekräfte oder Wundexpert*innen oder Patient*in, sondern **die Wunde (Wundsituation)** entscheidet.

Anmerkungen: Die Therapiehoheit liegt beim Arzt und Wundexpert*innen bringen Wissen und Erfahrung mit, aber entscheidend ist der Lokalbefund der Wunde.

Frage: Welche Kriterien sind für die Auswahl von Wundauflagen entscheidend?

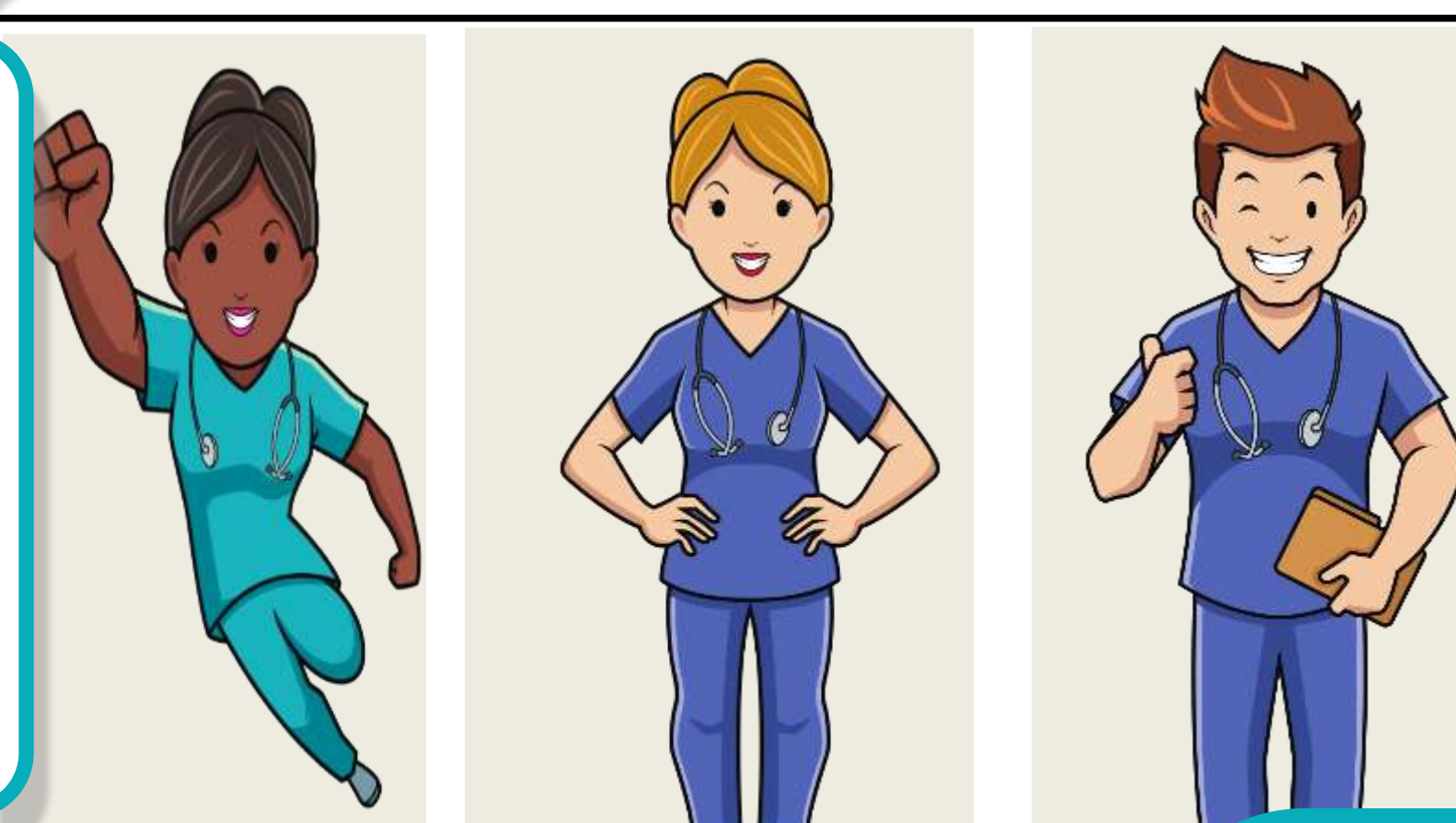
Antwort:

1. Wundheilungsphase
2. Exsudatmenge
3. Tiefe/ Lokalisation
4. Entzündungszeichen

Quelle: Expertenstandard Pflege von Menschen mit chron. Wunden DNQP

Fragekarten

orientieren sich an der Pflegepraxis, an Expertenstandards, Leitlinien und dem Wundexpertenkurs-Curriculum (ICW), Wissen wird überprüft, Austausch im Team.



Spielplan
Die Kreise orientieren sich an

Das WoundCare-Game

- produktneutral
- evidenzbasiert
- kostenlose Variante (per pdf-Download)
- Spieleentwicklung → **WUNDMITTE**
- abonniere [@klinikkompass.de](https://www.klinikkompass.de) [up to date]

Weitere Infos

Kompass-Strategie

als ebook und Taschenbuch auf Amazon

<https://www.amazon.de/Martin-Huber>



Patientenratgeber

mit der
KOMPASS-Strategie
aktiv&sicher in die Klinik

klinikkompas.de

klinikkompas.de

Klinik-ABC Die Nummer bei Diabetes Kummer
0203 47 99 15 88
www.diaangel.de

Patientenratgeber
KOMPASS-Strategie

aktiv&sicher
im Krankenhaus
@klinikkompas.de



Facebook-Gruppe
Patientenratgeber
Krankenhausaufenthalt



@klinikkompas.de



zur KOMPASS-Strategie

Krankenhaus-ABC

Infos und Tipps für den Klinikaufenthalt



Patientenratgeber

mit der
KOMPASS-Strategie
aktiv&sicher in die Klinik

klinikkompas.de

KLI|N|K|K|O|W|B|A|S|S|.|D|E

KOMPASS

hilfreiche, wegweisende und auch verständliche Informationen

Merkhilfe

Jeder Buchstabe des Wortes KOMPASS dient als einprägsame Merkhilfe,

K – wie **K**rankheiten **k**ennen

O – wie **O**rganisation: **O**peration/**O**ntersuchungen

M – wie **M**entale **S**tärke

P – wie **P**rävention

A – wie **A**rzneimittel

S – wie **S**elbstbeobachtung

S – wie **S**elbsthilfe



Mitgliedschaften / Kontakte



Patientenratgeber

mit der
KOMPASS-Strategie
aktiv&sicher in die Klinik

klinikkompas.de

klinikkompas.de

Die Nummer bei
 **Diabetes
Kummer**
0203 47 99 15 88
www.diaengel.de

- **Projekt DiaEngel e. V.**



- **APS e. V.** (Aktionsbündnis Patientensicherheit)

Arbeitskreis „digitale Gesundheitsinformationen“

- **digitale Gesundheitsbotschafter (LMZ)**



- **Netzwerk Patienten- und Familienedukation**

- **GEO-logen** (**G**esundheitsökonomische **E**xperten **O**berschwaben)



Hochschule für Medien
Offenburg

- **Ortenaukreis: kommunale Gesundheitskonferenz**

Arbeitskreis Gesundheitskompetenz